



THE HONEY FACTORIES

ACTA MELLIUM MUNDI

Bulletin des miels du monde

N° II · Le Cadre · dimanche 14 juin 2026

Un miel rare ne se distingue pas d'abord par son goût. Il se distingue par ce qui l'accompagne : une date, une main, un lieu, une fiche. Le cadre n'est pas un emballage ; c'est un dispositif documentaire. Encadrer un miel, c'est déclarer ce que l'on entoure, et pourquoi on le tient pour digne d'être conservé.

— Le Conservateur

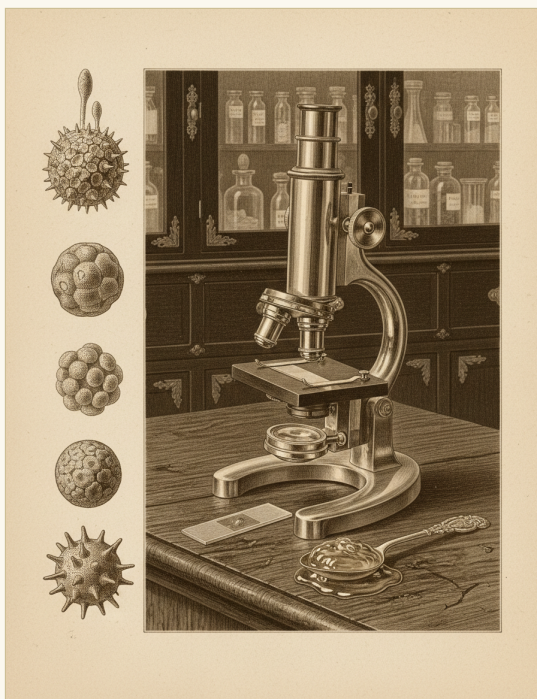
I Identifier au microscope

Le fait savant

Comment signer l'origine florale d'un miel ? Par son pollen. La méliissopalynologie est l'art d'identifier au microscope les grains que la fleur dépose au creux du nectar. Chaque espèce porte une empreinte : l'exine, la paroi sculptée du grain, se lit comme une signature propre.

Gunnar Erdtman, en fondant la palynologie moderne dès 1943 (*An Introduction to Pollen Analysis*), a donné à cette lecture ses instruments et son vocabulaire. Là où l'œil ne voit qu'un miel ambré, le microscope retrouve la prairie : les fleurs visitées, leur proportion, la saison qui les a vues s'ouvrir.

Une cuillère de miel contient une multitude de grains identifiables. C'est cette signature pollinique qui transforme un pot en document : non plus une denrée interchangeable, mais le relevé fidèle d'un lieu et d'un moment.



→ Lire la fiche Méliissopalynologie et signature pollinique au Cabinet.

II La science se déploie

Encadré d'actualité

Le cadre scientifique se construit encore sous nos yeux. Une équipe réunissant Oxford, Kew, Greenwich et le DTU (*Nature*, 20 août 2025) a démontré le rôle essentiel de six stérols polliniques, dont l'isofucostérol, dans l'élevage du couvain, et mis au point un complément de levure capable de les produire.

Son déploiement reste sous réserve réglementaire, pour les prochaines années. Le laboratoire entreprend de fournir ce que la fleur donnait sans qu'on le demande.

Nous le notons sans triomphalisme. Un substitut commercial répondrait à une carence que l'environnement intact comblait gratuitement ; mesurer la chose, c'est déjà reconnaître qu'on l'a laissée se raréfier.

III Une méthode normée

Le cadre, au sens propre



Lire le pollen n'est pas un geste solitaire. Depuis 2004, la Commission internationale du miel (*International Honey Commission*) a harmonisé le comptage pollinique en un protocole partagé (*Harmonized methods of meliissopalynology*, Apidologie, 2004).

Là où Erdtman fonda la science, la communauté apicole en a fait un cadre commun : mêmes gestes, mêmes seuils, mêmes mots, d'un laboratoire à l'autre. Un résultat cesse alors d'être une impression ; il devient comparable, et donc opposable.

Un pot devient un document parce qu'une méthode, et non une opinion, en signe l'origine. Le cadre, ici, n'est pas une image : c'est une règle que chacun peut vérifier.

VIS VERBORUM · LE MOT

Documentum

(du latin *docere*, enseigner)

La preuve qui enseigne. Le mot dont ce numéro fait sa thèse : un pot devient un document.

IV De l'Atelier

Feuilleton, semaine 2

Dans l'atelier, le cadre prend corps. La première expédition ne se présentera pas comme un pot seul : elle l'accompagnera d'un livret signé, où se consignent l'origine, la date, la main et le lieu. Le document ne commente pas l'objet, il en fait partie.

Ainsi le geste savant du microscope et le geste matériel du coffret se rejoignent : tous deux entourent le miel de ce qui le rend lisible.

Nous préciserons, le moment venu, ce que contient exactement ce coffret. Nous ne promettons rien qui n'existe : tenir un cadre, c'est aussi n'écrire que ce que l'on peut tenir.

— Le Conservateur



Le Cabinet · Instagram · Threads · acta.php